

**MADE IN
GERMANY**

seit über 65 Jahren



Lammers
Formen- und Maschinenbau GmbH & Co. KG

**GUT IN
FORM!**

Formen und Verschleißteile
für die Betonsteinindustrie

DE





**MADE IN
GERMANY**

seit über 65 Jahren



WIR BRINGEN SIE IN FORM

Seit mehr als 65 Jahren fertigt die Firma Lammers Formen- und Maschinenbau unterschiedliche Produkte am Firmensitz in Haren-Erika, im Nordwesten Deutschlands.

Vor mehr als 50 Jahren spezialisierten wir uns auf den Formenbau für die Betonsteinindustrie.

Das stetig wachsende Know-how unserer mittlerweile mehr als 50 hochqualifizierten Mitarbeiter und das Einsetzen modernster Fertigungstechnik ermöglicht uns den wachsenden Anforderungen an den Formenbau, sowie individuellen Kundenwünschen gerecht zu werden.

Unser wachsender Kundenstamm, der sich auf der ganzen Welt verteilt, ist der Nachweis für unsere enge Partnerschaft mit der Betonsteinindustrie.

PFLASTERSTEIN- FORMEN

- ✓ Einsätze aus einem Block gefertigt
- ✓ Formenfelder mit geringer Toleranz gefertigt
- ✓ Spezielle Härtung ca. 65 HRC 1,2 mm Tief
- ✓ Stempelfüße einzeln verschraubt

Optionen

- ✓ Stempelplattenheizung
- ✓ Schwingmetalle
- ✓ Ziehblech
- ✓ Schwingeinsätze



FORMRAHMEN LF Multi 2

- ✓ der Formeneinsatz wird mit dem Formenrahmen von unten verschraubt
- ✓ der Formenrahmen und die Formenaufnahme sind zu einer Rahmenbaugruppe zusammengeschweißt und Maß genau gefräst
- ✓ die Laufschiene sind auf dem Formrahmen verschweißt

Optionen

- ✓ Schraubbare Deckbleche



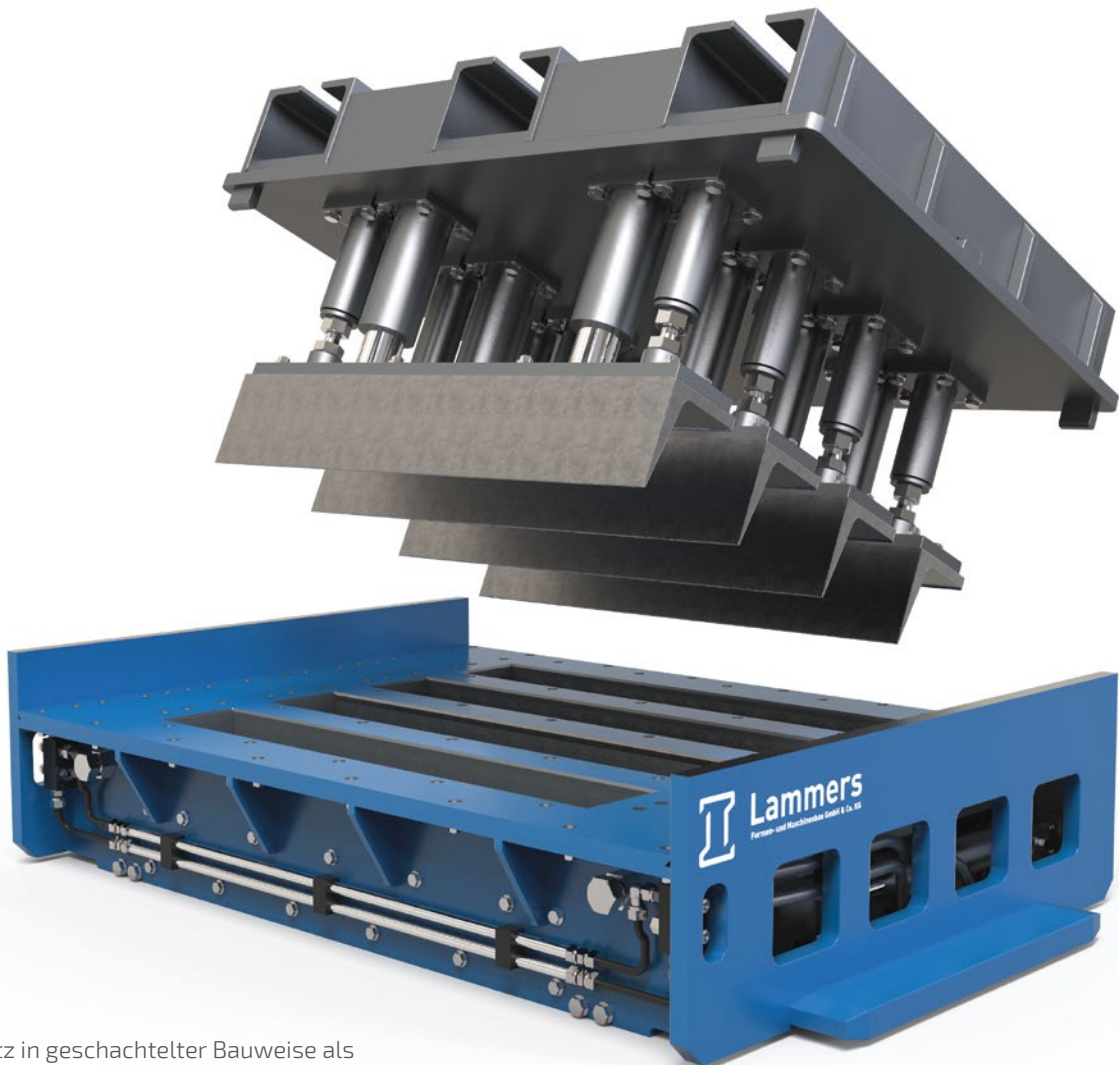
FORMRAHMEN LF Typ 3

- ✓ der Formeneinsatz und der Formenrahmen sind aus einem Stück gefertigt
- ✓ die Formenaufnahme und die Laufschiene sind als Flanschbaugruppe zusammengeschweißt und Maß genau gefräst
- ✓ die Flanschbaugruppe wird beidseitig an den Formenrahmen angeschraubt
- ✓ zusätzlich hat der Typ 3 schraubbare Deckbleche



Lammers
Formen- und Maschinenbau GmbH & Co. KG

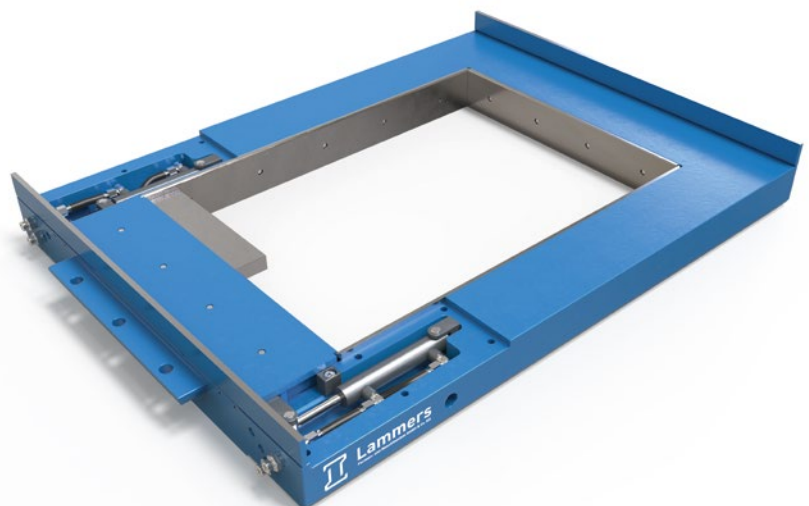
BORDSTEIN- FORMEN



- ✓ Einsatz in geschachtelter Bauweise als verschraubte und geschweißte Ausführung
- ✓ Einzelteile mit geringer Toleranz gefertigt
- ✓ Formrahmen mit Laufschiene und Formenaufnahme als Schweißbaugruppe Maß genau gefertigt
- ✓ Stempelfüße einzeln verschraubt

Optionen

- ✓ Pneumatischer Stempelausgleich
- ✓ Hydraulische Verdrängungskappen



RASENGITTER- UND HOHLBLOCK- FORMEN



FORM
RASENGITTER

- ✓ aus einem Block gefertigt
- ✓ Formenfelder mit geringer Toleranz gefertigt
- ✓ Kernhalter mit Kerne in geschraubter oder geschweißter Ausführung als Kernbaugruppe zusammengefügt
- ✓ Jede Kernbaugruppe einzeln mit dem Einsatz fest verschraubt
- ✓ Spezielle Härting bis ca. 65 HRC 1,2 mm Tief
- ✓ StempelfüÙe einzeln verschraubt

Optionen

- ✓ Ziehblech



FORM
HOHLBLOCKFORMEN

- ✓ Einsatz in geschachtelter Bauweise als verschraubte und geschweißte Ausführung
- ✓ Einzelteile mit geringer Toleranz gefertigt
- ✓ Kernhalter mit Kerne in geschraubter oder geschweißter Ausführung als Kernbaugruppe zusammengefügt
- ✓ Formrahmen mit Laufschienen und Formenaufnahme als Schweißbaugruppe Maß genau gefertigt
- ✓ StempelfüÙe einzeln geschraubt oder als geschweißte Ausführung



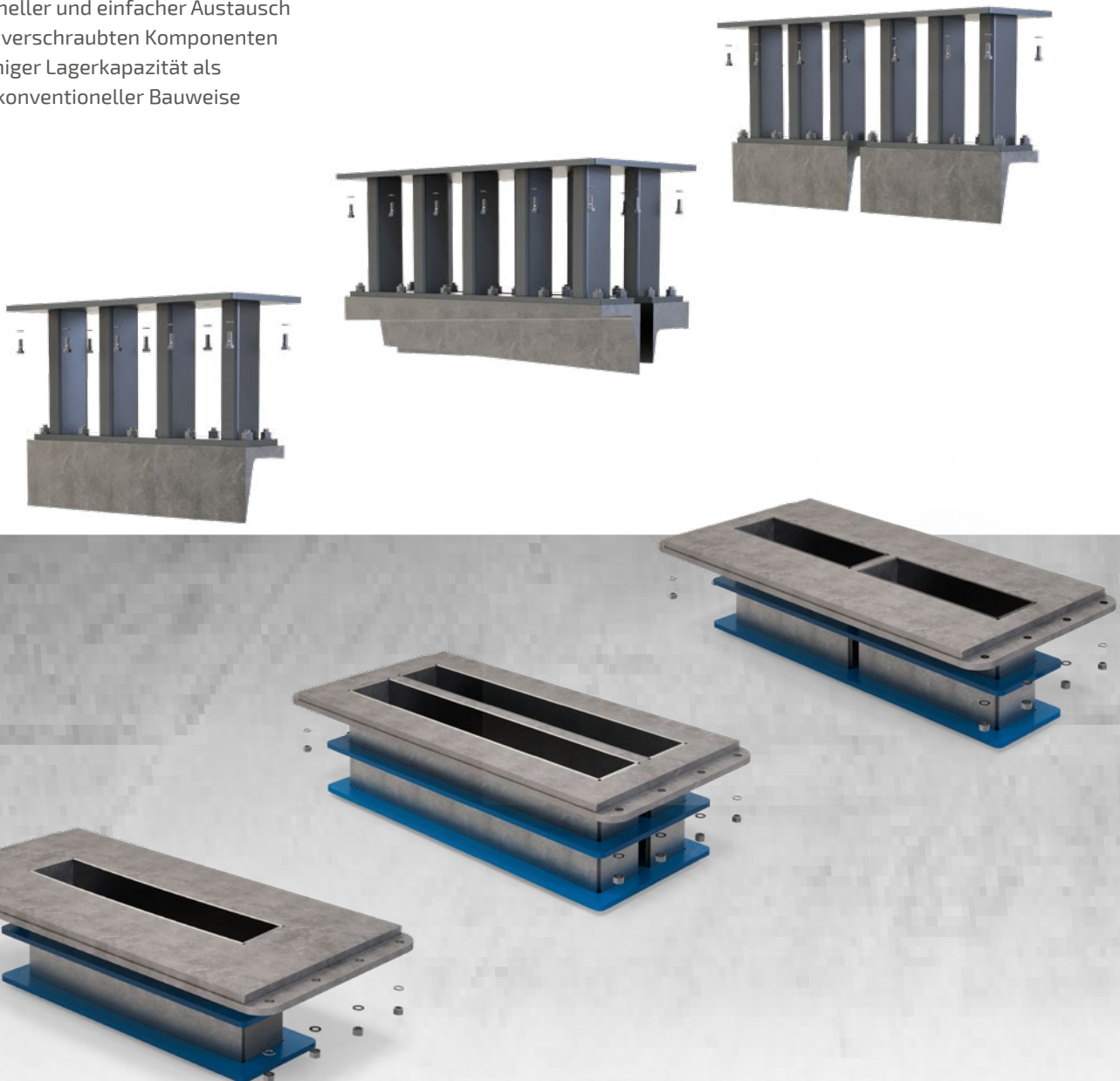
Lammers
Formen- und Maschinenbau GmbH & Co. KG

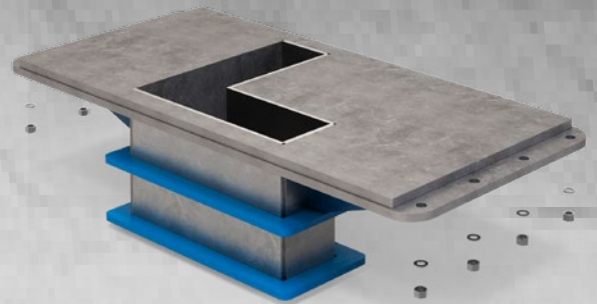


LAMMERS

CLEVER CHANGE

- ✓ Eine System für unendliche viele Formen
- ✓ Modulare Bauweise
- ✓ Schneller und einfacher Austausch von verschraubten Komponenten
- ✓ Weniger Lagerkapazität als bei konventioneller Bauweise



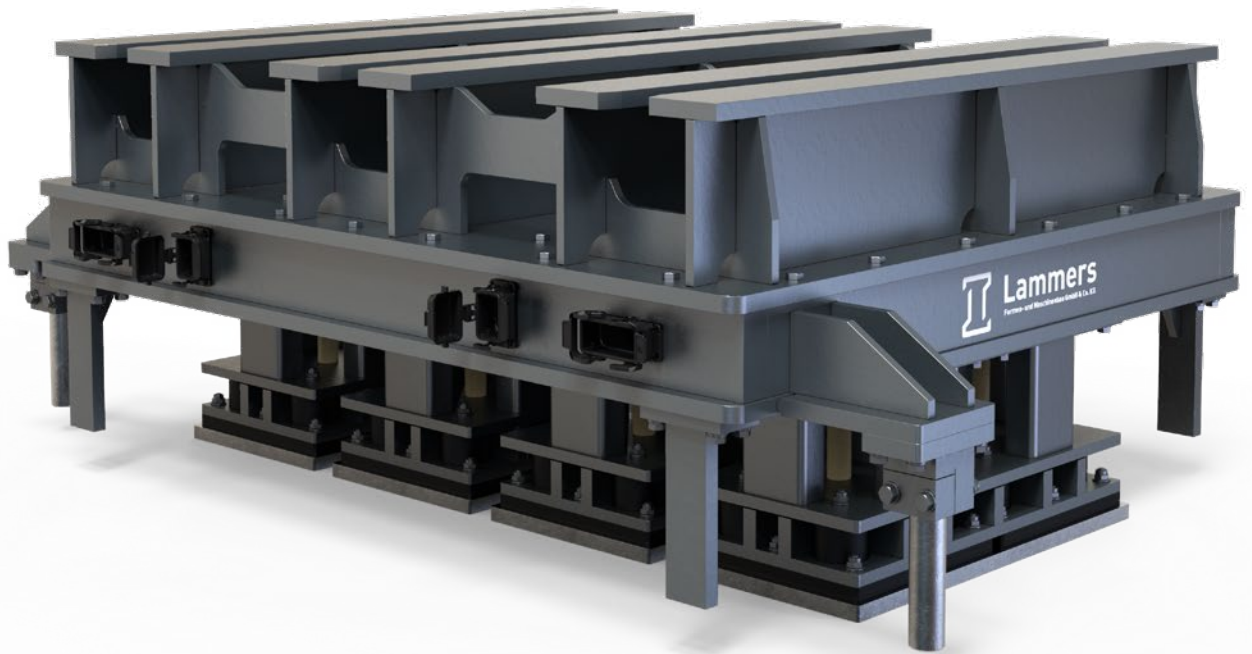




HOT!



Lammers
Formen- und Maschinenbau GmbH & Co. KG

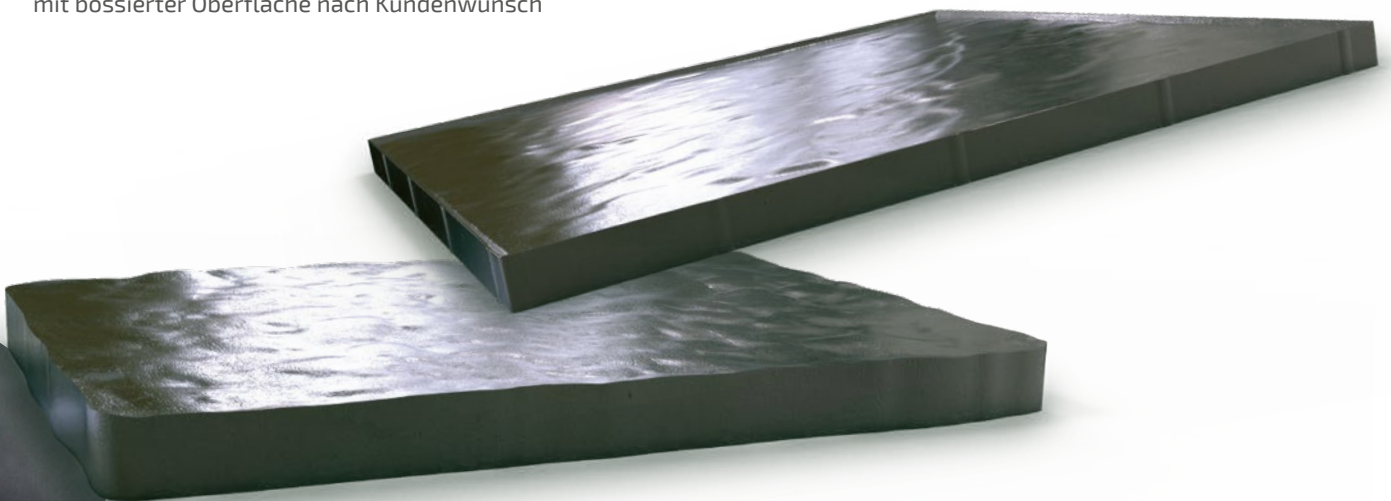


Stempel

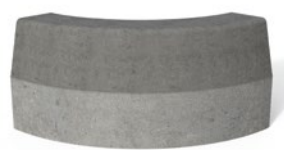
mit integrierter Stempelplattenheizung

Stempelplatten

mit bossierter Oberfläche nach Kundenwunsch



GUT IN FORM!



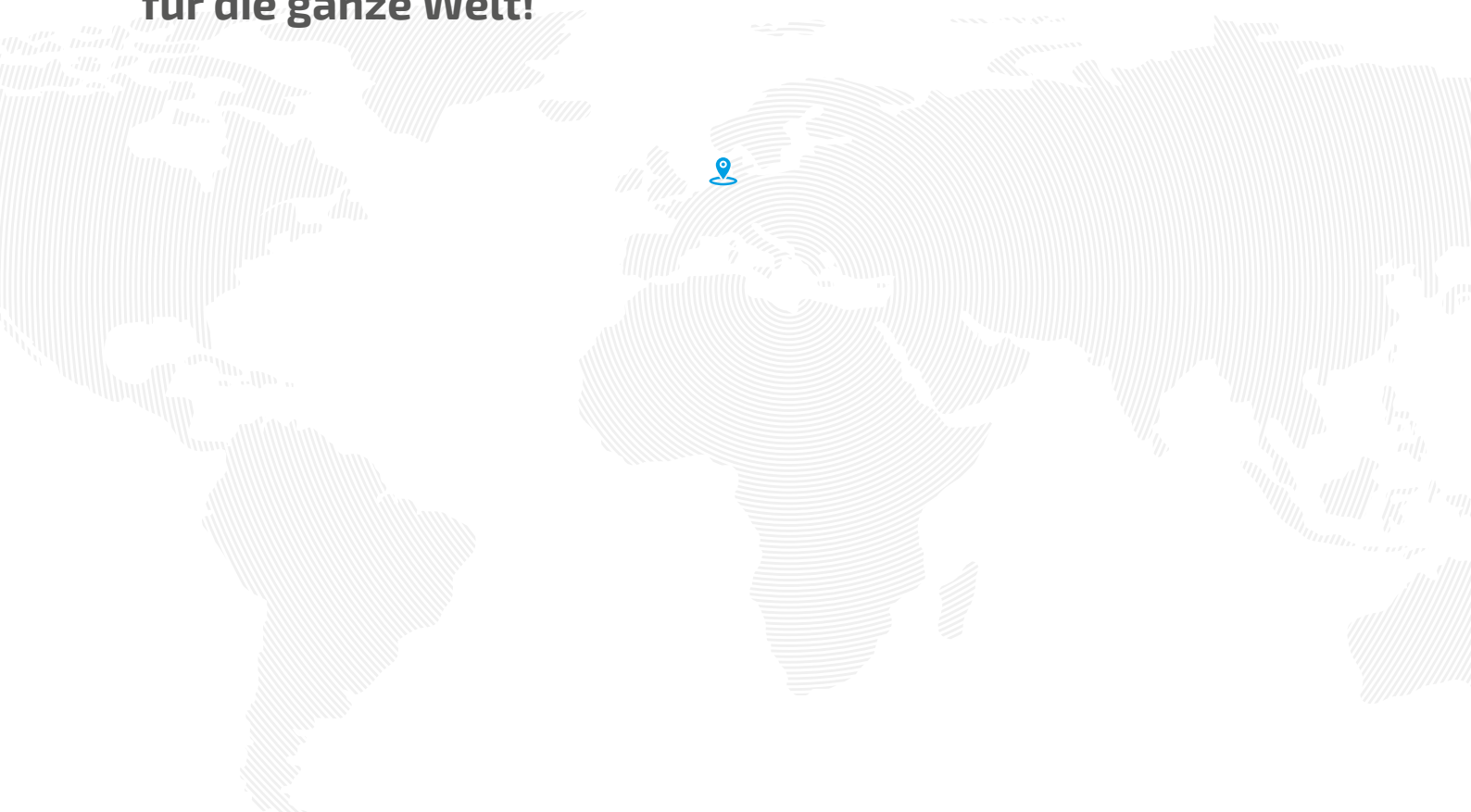


Lammers
Formen- und Maschinenbau GmbH & Co. KG



GUT IN FORM!

**Betonsteinformen
für die ganze Welt!**



Lammers

Formen- und Maschinenbau GmbH & Co. KG

LAMMERS Formen- und Maschinenbau GmbH & Co.KG

Oberlangener Straße 13-15
D-49733 Haren-Erika
Germany

PHONE +49(0)5934 9350-0

FAX +49(0)5934 9350-50

MAIL info@lammers-formenbau.de

überreicht durch



Josef Rath GmbH

Neudorf 74

A - 8424 Gabersdorf, Austria

Mobil: +43 664 5066559 - Josef Rath

Mobil: +43 664 3614055 - Milan Husnjak

E-mail: maria.gobly-heigl@m-p-s-rath.at

www.m-p-s-rath.at

We are shaping your ideas
www.lammers-formenbau.de